



Оптическое Волоконные Системы

Акционерное общество

rusfiber.ru | info@rusfiber.ru

РФ, 430006, Республика Мордовия, г. Саранск, ул. Лодыгина, 13

Тел./факс: (8342) 33-36-88, 33-36-89

ОГРН 1081327000260; ИНН / КПП 1327005922 / 132701001

УТВЕРЖДАЮ

Заместитель генерального директора -

Главный инженер,

АО «Оптическое Волоконные Системы»

Д.А. Тянякин

«__» _____ 2023г.

Техническое задание на поставку картонной упаковки

Предмет договора – поставка картонной упаковки (далее -Товар).

Условия поставки Товара – Товар поставляется после заключения договора по Заявкам Заказчика.

Короба поставляются в упаковке, обеспечивающей их сохранность при транспортировке, наличие идентификационной маркировки обязательно. Упаковка не должна содержать вскрытий, вмятин и др. повреждений. Все характеристики поставляемых коробов должны соответствовать техническим характеристикам, указанным в Техническом задании. Поставляемые коробки, тара, упаковка и маркировка должны соответствовать действующим ГОСТам и ТУ. Поставляемая продукция должна быть обеспечена паспортом качества и соответствия

Условия транспортировки и хранения в период транспортировки должны соответствовать требованиям, обозначенным выбранным Поставщиком.

Наименование и характеристики коробов	Комплектность одного короба для 50-км катушек, шт	Комплектность одного короба для 25- км катушек, шт
Короб складной: по каталогу FEFCO: короб - 0201; внутр. размер: 588x388x308 мм; расчетный вес загрузки короба- 20кг; с четырехклапанным дном и крышкой со стыкующимися наружными клапанами; с ручками полувырубными 90x30; скрепление клапана - скобы + ПВА материал: гофрокартон по ГОСТ Р 52901-2007 Профиль В+С. (5-ти слойный белый П-32 ВС);	1 шт.	1 шт.
Вкладыш верхний и нижний: по каталогу FEFCO: вкладыш верхний нижний - 0901; размер: 583x383 мм. материал: гофрокартон по ГОСТ Р 52901- 2007. Цвет картон бурый. Профиль В+С. (5- ти слойный).	2 шт.	2 шт.
Поперечный элемент решетки: по каталогу FEFCO: решетка - 0934; размер:	3 шт.	3 шт.

386х290 мм.; материал: гофрокартон по ГОСТ Р 52901-2007. Цвет картон бурый. Профиль В+С. (5-ти слойный); эскиз в приложении 2.		
Продольный элемент решетки: по каталогу FEFCO: решетка - 0934; размер: 586х290 мм.; материал: гофрокартон по ГОСТ Р 52901-2007. Цвет картон бурый. Профиль В+С. (5-ти слойный).	3 шт.	4 шт.

Эскиз дизайна коробов в приложении 1. Эскиз элементов и фото в приложении 2

Гарантийные обязательства выбранного Поставщика должны утверждаться на этапе согласования договора.

Участники размещения заказа не должны:

- иметь задолженности по начисленным налогам, сборам и иным обязательным платежам перед бюджетной системой Российской Федерации;
- находиться в процессе ликвидации;
- быть признанным, в установленном действующим законодательством порядке, банкротом;
- деятельность не должна быть приостановлена.

Составил:

Заместитель главного технолога

Согласовал:

И.о. главного технолога

16.02.2023

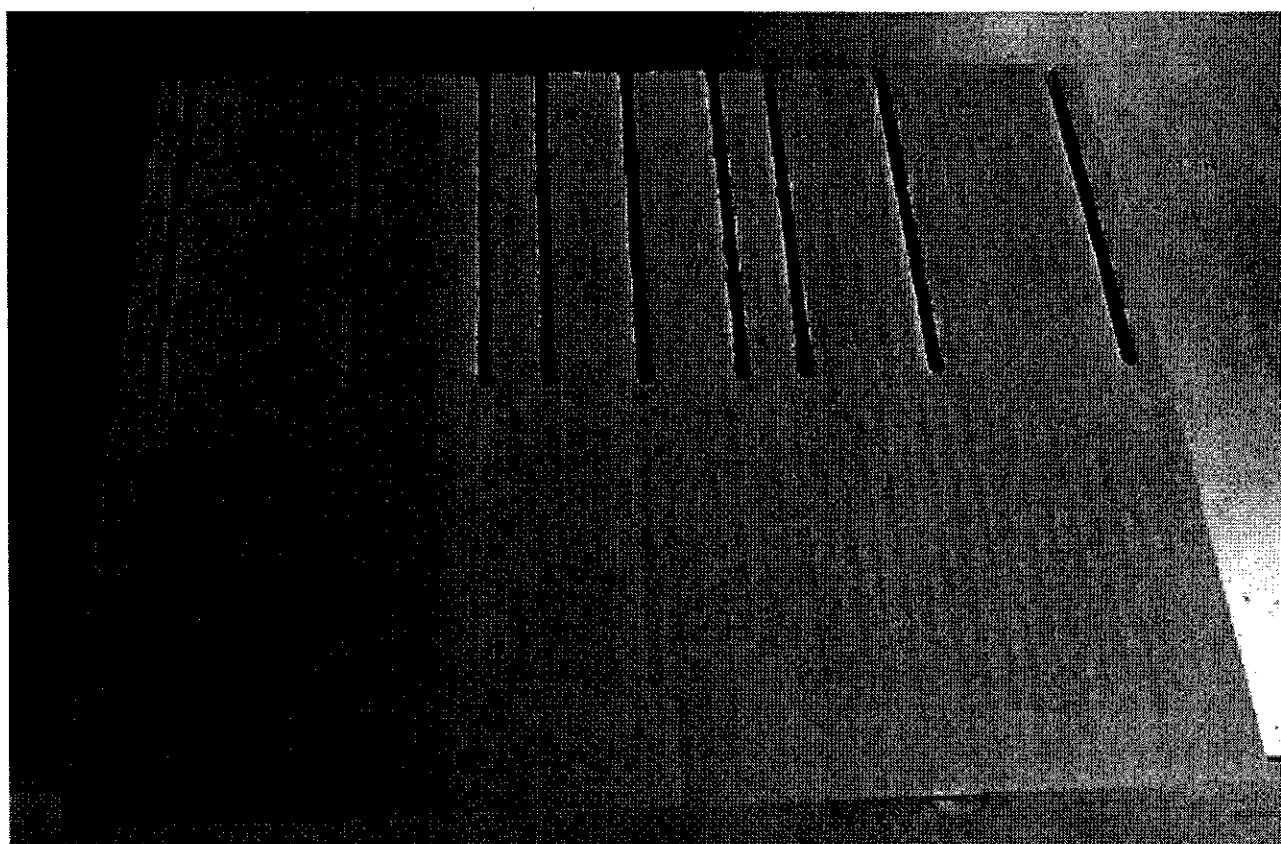


А.Н.Седов

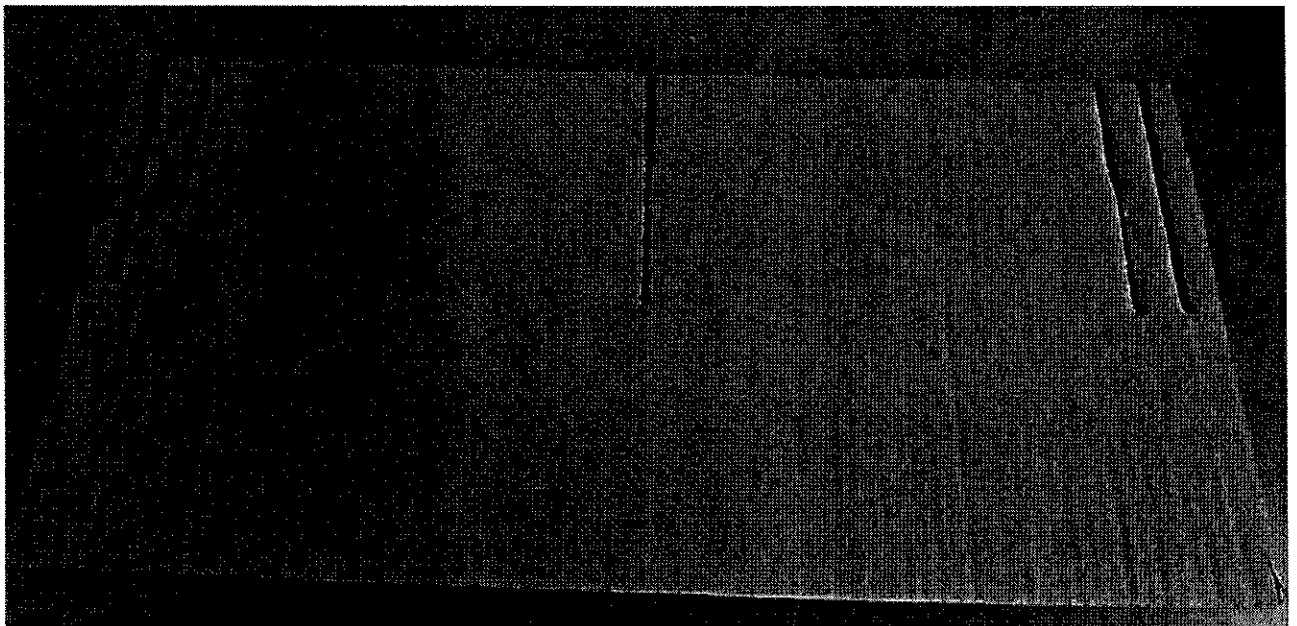
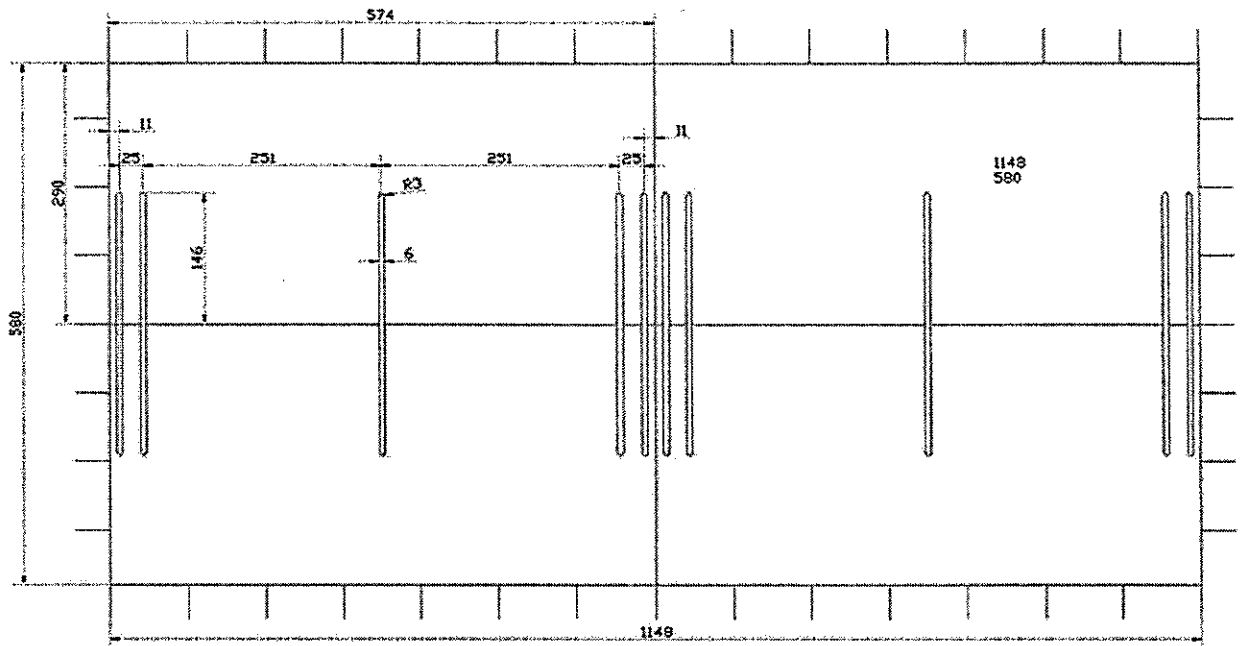
А.Н.Дюндик

Technical drawing of the Metrax HA Partybox, showing dimensions and layout. The drawing includes a top view and a side view. The top view shows a rectangular layout with dimensions: 35 mm, 391,5 mm, 595 mm, 395 mm, and 591,5 mm. The side view shows a rectangular layout with dimensions: 712 mm, 197,5 mm, 317 mm, and 197,5 mm. The drawing also includes a small diagram of the partybox and a small diagram of the partybox.

Technical drawing of a rectangular structure, likely a floor plan or layout. The overall dimensions are 580 (width) and 772 (length). The drawing shows a central area with a width of 366 and a length of 290. A central vertical line divides the structure. On the left side, there are several vertical elements (possibly columns or walls) with dimensions 6, 10, 6.6, 1.9, 2.0, and 6. A central vertical element has a width of 145. A downward arrow is positioned below the central vertical element, with a dimension of 1000. The right side of the structure is divided into several vertical sections, each containing a vertical element. The overall layout suggests a symmetrical design.



Продольный элемент решетки



Вкладыш верхний и нижний

